

Minikran Hoeflon C10

(Werte einschließlich Optionen)

Tragkraft	4,00 t x 2,5 m
Arbeitsbereich	19,8 m x 209 kg
Max. Hakenhöhe (Vom Boden)	22,0 m
Länge x Breite x Höhe	3.140 x 750 x 1.950 mm
Gewicht	4.700 kg
Hubseil	8,00 mm x 50,00 m
Auslegerwinkel	-5° bis 83
Schwenkwinkel	360° (endlos)
Maximale Spreizweite	4.578 x 4.578 mm
Fahrgeschwindigkeit	1. Gang 1,1 km/h, 2. Gang: 2,3 km/h
Steigfähigkeit	20°
Bodendruck	0,72 kg/cm ²
Nicht markierende Raupen	Ja
Antrieb	Diesel / Elektro (400V)
Einsatzbereich	Außen / Innen

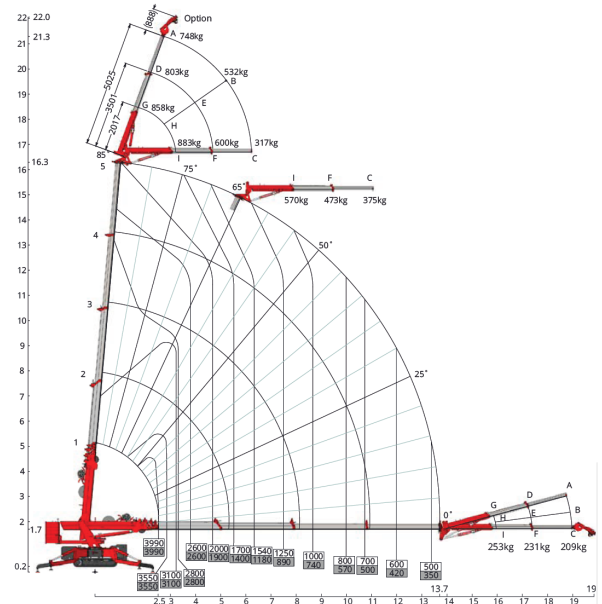
Zusatzausstattung

Hubwinde: 1.000 kg 2.000 kg, 4.000 kg (1-, 2- und 4-fach scherbbar) - 20,8m/min

Fly-Jib Auslegerarm: 5.0 m ausziehbar

Fahrwerk hydraulisch verbreiterbar

Arbeitsbeleuchtung am Ausleger und Auslegerarm



Fly-Auslegerarm

